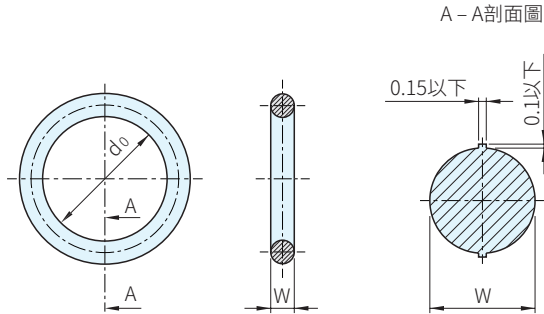




材質	溫度
VITON 氟素橡膠 (JIS4種D)	-30°C~+200°C
SILICON 矽橡膠 (S)	-70°C~+200°C
NBR 腈橡膠 (N)	-40°C~+90°C
EPDM 乙烯丙烯橡膠 (E)	-50°C~+130°C



品號		材質	O型環安裝溝槽加工尺寸(參考值)		W	d ₀ (內徑)	O型環 JIS No.	C	B ±0.05	R max.	D · d 偏心 max.	庫存		
TYPE	NO.		*d	*D, D1, (共通)										
ORPP 活動用	3	(無記號) 氟素橡膠	3	6	1.9 ± 0.07	2.8	P3	2.5	1.4	0.4	0.05	·		
	4		4	7		3.8	P4					·		
	5		5	8		4.8	P5					·		
	6		6	9		+0.05	5.8					P6	·	
	7		7	-0.05		10	0					6.8	P7	·
	8		8	11		7.8	P8					·		
	9		9	12		8.8	P9					·		
	10		10	13		9.8	P10					± 0.24	·	
	11		11	15		10.8	P11					·		
	12		12	16		11.8	P12					·		
	14	14	18	13.8	P14	·								
	15	15	19	14.8	P15	·								
	16	16	0	+0.06	24	± 0.07	15.8	P16	3.2	1.8	0.4	0.05	·	
	18	18	-0.06	22	0	17.8	P18	·						
	20	20	24	19.8	P20	·								
	21	21	(S) 矽橡膠	25	25	20.8	P21	·						
	22	22	26	21.8	P22	·								
	24	24	30	23.7	P24	·								
	25	25	(N) 腈橡膠	31	31	24.7	P25	·						
	26	26	32	25.7	P26	·								
	28	28	34	27.7	P28	·								
	30	30	36	29.7	P30	± 0.3	·							
	31	31	(E) 乙烯丙烯橡膠	37	37	30.7	P31	·						
	32	32	38	31.7	P32	·								
	34	34	40	33.7	P34	·								
	35	35	0	+0.08	35	± 0.1	34.7	P35	4.7	2.7	0.7	0.08	·	
	36	36	-0.08	42	0	35.7	P36	·						
	38	38	44	37.7	P38	·								
	39	39	45	38.7	P39	·								
	40	40	46	39.7	P40	·								
	42	42	48	41.7	P42	± 0.5	·							
	44	44	50	43.7	P44	·								
	46	46	52	45.7	P46	·								
	48	48	54	47.7	P48	·								

Wa. 注意

- B尺寸使用於平面固定 $\frac{\phi D(D_1) - \phi d}{2}$ 計算
- 圓筒面固定用溝槽深度以 $\frac{\phi D(D_1) - \phi d}{2}$ 計算
- ORPP相當於JIS規格P系列
- ORGG相當於JIS規格G系列
- 活動用時使用ORPP也可作為固定用使用

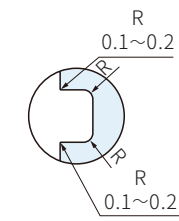
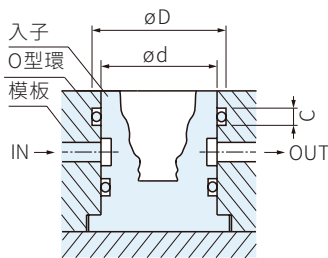
訂貨： Type NO. - 材質 交期： 1 天

ORPP 3
ORPP 10 - S
ORGG 10 - N

品號		材質	O型環安裝溝槽加工尺寸(參考值)		W	d ₀ (內徑)	O型環 JIS No.	C	B ±0.05	R max.	D · d 偏心 max.	庫存	
TYPE	NO.		*d	*D, D1, (共通)									
ORGG 固定用	25	(無記號) 氟素橡膠	25	30	3.1 ±0.1	24.4	±0.3	4.1	2.4	0.8	0.08	·	
	30		30	35		29.4							G25
	35		35	40		34.4							G30
	40		40	45		39.4	G35						
	45		45	50		44.4	G40						
	50		50	55		49.4	G45						
	55		55	60		54.4	G50						
	60		60	65		59.4	G55						
	65		65	70		64.4	G60						
	70		70	75		69.4	G65						
	75	75	80	74.4	G70								
	80	80	85	79.4	G75								
	85	85	90	84.4	G80								
	90	90	95	89.4	G85								
	95	95	100	94.4	G90								
	100	100	105	99.4	G95								
	105	105	110	104.4	G100								
110	110	115	109.4	G105									
115	115	120	114.4	G110									
120	120	125	119.4	G115									

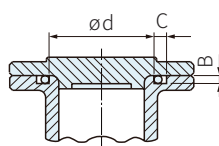
Ex. 使用例

· 圓筒面固定用

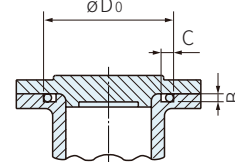


溝槽加工範例

· 平面固定用



外壓用



內壓用

橡膠材質特性表

靜態特性

	VITON 氟素橡膠	SILICON 矽橡膠	NBR 腈橡膠	EPDM 乙烯丙烯橡膠
壓縮性	○	▲	○	○
耐熱	◎	◎	▲	○
耐低溫性	▲	◎	○	○
耐氣候	◎	◎	▲	◎
耐臭氣	◎	◎	▲	◎
耐礦物油	◎	▲	◎	X
耐汽油	◎	▲	◎	X
耐酸	◎	▲	○	○
耐鹼	○	▲	○	○
耐甲苯	▲	▲	▲	▲
耐醇類	○	○	○	○
耐酮類	▲	▲	▲	○
耐醚類	▲	○	X	◎
耐水	◎	◎	◎	◎
耐燃性	◎	◎	▲	▲

動態特性

	VITON 氟素橡膠	SILICON 矽橡膠	NBR 腈橡膠	EPDM 乙烯丙烯橡膠
拉力	▲	X	○	▲
耐摩耗	▲	X	○	○
耐撕裂	▲	X	○	▲
耐撞擊	▲	X	○	○

優：◎ 良：○ 可：▲ 劣：X